

# BÂCHES À BARRES



les artisans du liner

- + ÉCONOMIQUE
- + PRATIQUE
- + ESTHÉTIQUE
- + PROTECTION SALISSURES
- + EMPÊCHE L'ACCÈS
- + LIMITE L'UTILISATION DE PRODUITS



Solution  
**SÉCURITÉ**

*Une esthétique innéprochable à prix abordable.  
La propreté et la sécurité en plus !*



Sécurité  
empêche l'accès  
aux enfants  
- de 5 ans



Anti-  
photosynthèse



Anti-  
salissures



Norme  
NF P90-308



Garantie  
3 ans



Couverture  
4 saisons

# BÂCHES À BARRES



Les bâches à barres **WELDED LINERS** sont conformes à la norme **NF P90-308**.

## FABRICATION SUR-MESURE

### Souplesse et adaptabilité

Nos couvertures sont fabriquées sur plan (à fournir) en fonction des spécificités de chaque bassin et s'adaptent parfaitement à tous les types de piscine jusqu'à 5 x 11,5 m (dimensions supérieures : nous consulter).

Dimensions bassin :  
de 0 à 11,50 m de longueur de 0 à 5 m de largeur.

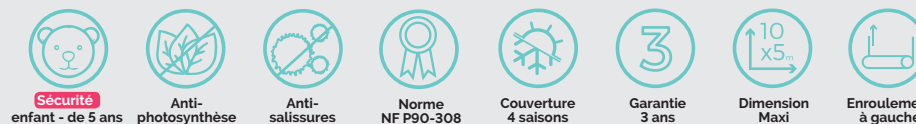
Dimensions couverture :  
Longueur bassin + 50 cm / Largeur bassin + 50 cm / Escalier recouvert.

## INSTALLATION SIMPLIFIÉE

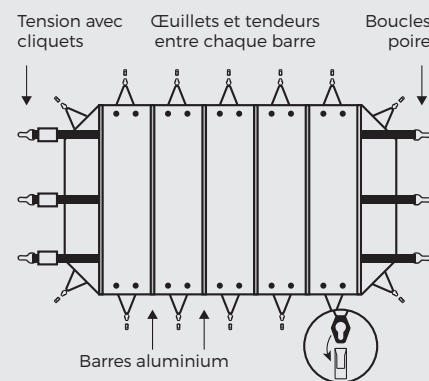
### Un minimum de travaux

- Seulement une dizaine de trous à percer dans les plages.
- Pour être **conforme à la norme NF P90-308**, cette couverture doit être soumise au strict respect de notre notice d'installation.
- Manivelle manuelle comprise pour simplifier les manipulations de la bâche (déroulement et enroulement environ 3 minutes).

## LA HORS SOL **NEW**



### Vue schématisée

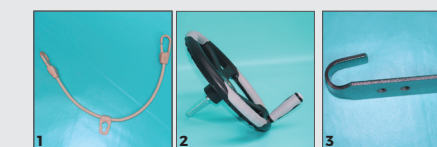


### Beau, propre et sécurisant

- Toile tramée enduite PVC **580 g/m<sup>2</sup>** vernie, trame Panama coloris beige sur le dessous pour ne pas colorer les margelles.
- Traitement anti-UV et antifongique.
- Raidisseurs : barres en aluminium anodisé (anticorrosion) Ø 50 mm.
- Enroulement de la bâche à gauche.
- Patins de protection margelles
- Conditionnement : carton + film plastique.
- Dimension maximum : 10 x 5 m.

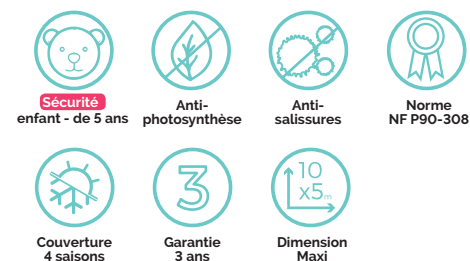
### LES PLUS DE LA BÂCHE À BARRES HORS SOL

- Cœllets + tendeurs<sup>1</sup> entre chaque barre aluminium.
- 1 volant d'enroulement<sup>2</sup>
- Fixations<sup>3</sup> et tension avec cliquets inox Ø 5 mm + sangle 25 mm + boucle poire fil Ø 5 mm + crochets inox



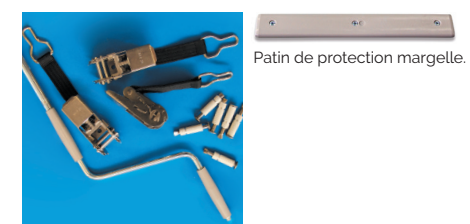
*Le meilleur des compromis*  
La bâche à barres cumule de nombreux avantages. Elle est économique, de qualité. Elle évite les salissures et la déperdition de chaleur, économise les produits de traitement. Elle est facile d'utilisation et peut servir toute l'année. Enfin elle est garantie 3 ans et répond aux normes.

## LA CLASSIQUE ★



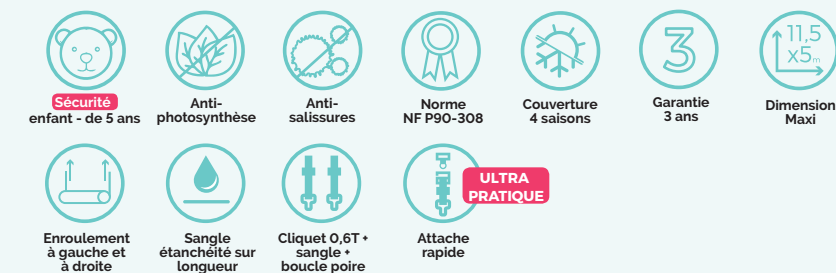
### Propreté pendant l'hiver

- Toile tramée enduite PVC 580 g/m<sup>2</sup> vernie, trame Panama, coloris beige sur le dessous pour ne pas colorer les margelles.
- Traitement anti-UV et antifongique.
- Raidisseurs : barres en aluminium anodisé (anticorrosion) Ø 50 mm.
- Enroulement de la bâche à gauche.
- Patins de protection margelle.
- Cliquets inox 0,6T + sangle 25 mm + boucle poire fil Ø 5 mm.
- Pitons escamotables Ø 12 mm.
- Poids = 1,1 Kg/m<sup>2</sup>.
- Conditionnement : carton + film plastique.
- Dimension bassin maxi : 10 x 5 m.



Enrouleur + Pitons escamotables + Cliquets inox + sangle + boucle poire.

## LA SUPÉRIEURE ★★ *coup de cœur*

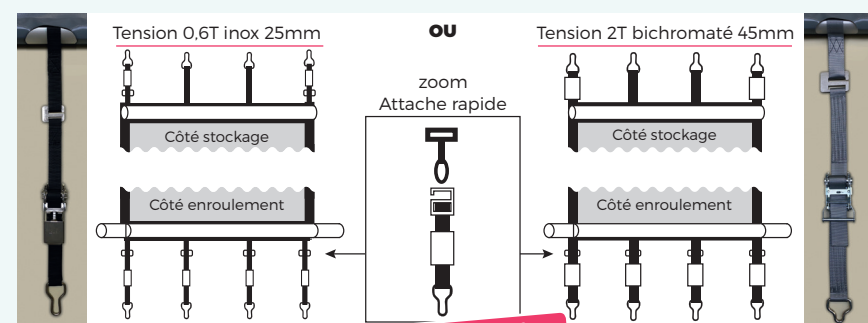


### Beau, propre et sécurisant

- Toile tramée enduite PVC **580 g/m<sup>2</sup>** vernie, trame Panama coloris beige sur le dessous pour ne pas colorer les margelles.
- Traitement anti-UV et antifongique.
- Raidisseurs : barres en aluminium anodisé (anticorrosion) Ø 50 mm.
- Patins de protection margelles.
- Conditionnement : carton + film plastique.
- Pitons escamotables Ø 12 mm.

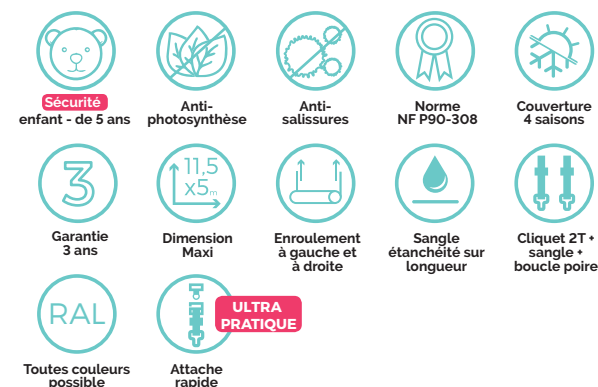
### LES PLUS DE LA BÂCHE À BARRES OPAQUE SUPÉRIEURE

- Attache rapide.
- Enroulement de la bâche **à gauche et à droite d'origine**.
- **Sangles de tension et antisoulèvement sur longueurs 45 mm.**
- **Cliquets 2T + sangles 45 mm + boucle poire fil Ø 8 mm.**
- **Poids = 1,3 Kg/m<sup>2</sup>.**
- Dimension bassin maxi : **11,5 x 5 m.**
- **Bandes anti-abrasion sur les longueurs.**
- Choix des cliquets de tension (voir schéma ci-dessous)



**PRATIQUE et RAPIDE !**  
2 choix de cliquets de tension

## LA PREMIUM ★★★



- Traitement anti-UV et antifongique.
- Raidisseurs : barres en aluminium anodisé (anticorrosion) Ø 50 mm.
- Patins de protection margelles.
- Enroulement de la bâche **à gauche et à droite d'origine**.
- **Sangles de tension et antisoulèvement sur longueurs.**
- **Cliquets 2T + sangles 45 mm + boucle poire fil Ø 8 mm.**
- Pitons escamotables Ø 12 mm.
- Conditionnement : carton + film plastique.
- Dimension bassin maxi : **11,5 x 5 m.**
- **Bandes anti-abrasion sur les longueurs.**

### LES PLUS DE LA BÂCHE À BARRES OPAQUE PREMIUM

- Attache rapide.
- Coloris : **toutes les couleurs sont possibles.**
- **Poids = 1,5 Kg/m<sup>2</sup>.**
- Toile tramée enduite PVC **670 g/m<sup>2</sup>** vernie.

## LES OPTIONS

- Forfait hivernage / sangle + tendeur + piton.
- Forfait barre de charge profil de remplacement pour escalier.
- Motorisation.
- Forfait bandes anti-abrasion.
- Pitons terrasse bois.



## LES COLORIS



## AVERTISSEMENT SÉCURITÉ

La bâche à barres est une couverture de sécurité piscine destinée à empêcher l'accès de la piscine aux enfants de moins de 5 ans. Cette couverture ne se substitue pas au bon sens ni à la responsabilité individuelle. Elle n'a pas pour but de se substituer à la vigilance des parents et/ou des adultes responsables qui demeure le facteur essentiel pour la protection des jeunes enfants. Un enfant se noie en moins de 3 minutes, aucun type de protection ne remplacera jamais la surveillance et la vigilance d'un adulte responsable.

### HIVERNAGE / NIVEAU D'EAU

Le niveau d'eau doit rester celui d'utilisation de la piscine.



# AIDE AU CHOIX

Ce tableau comparatif vous aidera à choisir la gamme de bâche à barre qui vous correspond le plus !

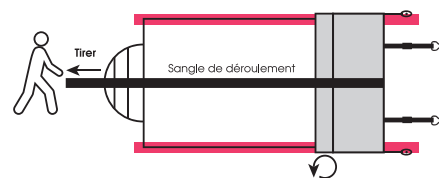
	Bâche à barres HORS SOL	Bâche à barres Classique	Bâche à barres Supérieure <i>coup de cœur</i>	Bâche à barres Premium
Grammage toile	580	580	580	670
Embout d'enroulement	1	1	2	2
Dimension maxi	10 x 5	10 x 5 m	11,5 x 5	11,5 x 5
Débordement bassin	25 cm	25 cm	25 cm	25 cm
Choix coloris	standard	standard	standard	Sur-mesure (nuancier RAL)
Système tension	600 kg	600 kg	2000 kg	2000 kg
Antiphotosynthèse	●	●	●	●●●
Solidité	●●	●	●●	●●
Protège des salissures	●●	●	●●	●●
Garantie 3 ans (sous réserve du bon respect de la notice)	●	●	●	●
Sécurité enfant - de 5 ans	●	●	●	●
Évite la prolifération d'algues et de microbes	●	●	●	●
Répond aux normes	●	●	●	●
Permet d'économiser les produits de traitement	●	●	●	●
Sangles de tension et antisoulèvement sur longueurs			● (voir schéma à droite)	● (voir schéma à droite)
Bande anti-abrasion			●	●
Attache rapide <b>ULTRA PRATIQUE</b> 2 choix de cliquets de tension !			● (voir photo à droite)	● (voir photo à droite)
Volant	●			
Œuillets + tendeurs	●			

# INFORMATIONS COMPLÉMENTAIRES

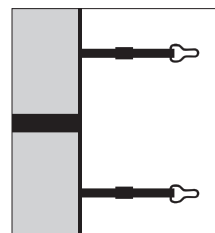
· Système d'enroulement par défaut



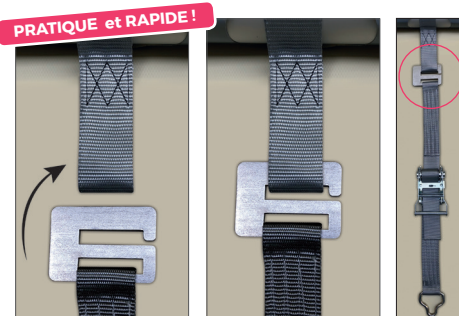
· Sangles de tension et anti soulèvement sur longueurs proposées dans les offres "Supérieure" et "Premium"



Zoom sur les Cliquets 2T + sangles 45 mm + boucle poire fil Ø 8 mm



· Zoom sur les attaches rapides



1/ Passez les boucles attaches rapides,  
2/ Tendez la bâche avec les cliquets.  
C'EST TERMINÉ !

# MOTORISATION EASY ROLL



Complétez votre bâche avec la motorisation à partir d'une couverture pour bassin de 9 x 4,5m. Enroulez la couverture sans effort en moins de 3 minutes avec EASY ROLL!

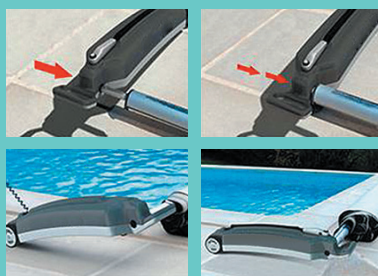
· Simplifiez-vous la vie !

EASY ROLL est livré avec son chargeur 12V, un support mural de rangement et une poignée ergonomique.

Il s'adapte aussi bien à droite qu'à gauche de la couverture.

Environ 10 enroulements par charge complète de la batterie.

Dimension maxi de la couverture 12 x 5 mètres.



Votre revendeur spécialiste WL :